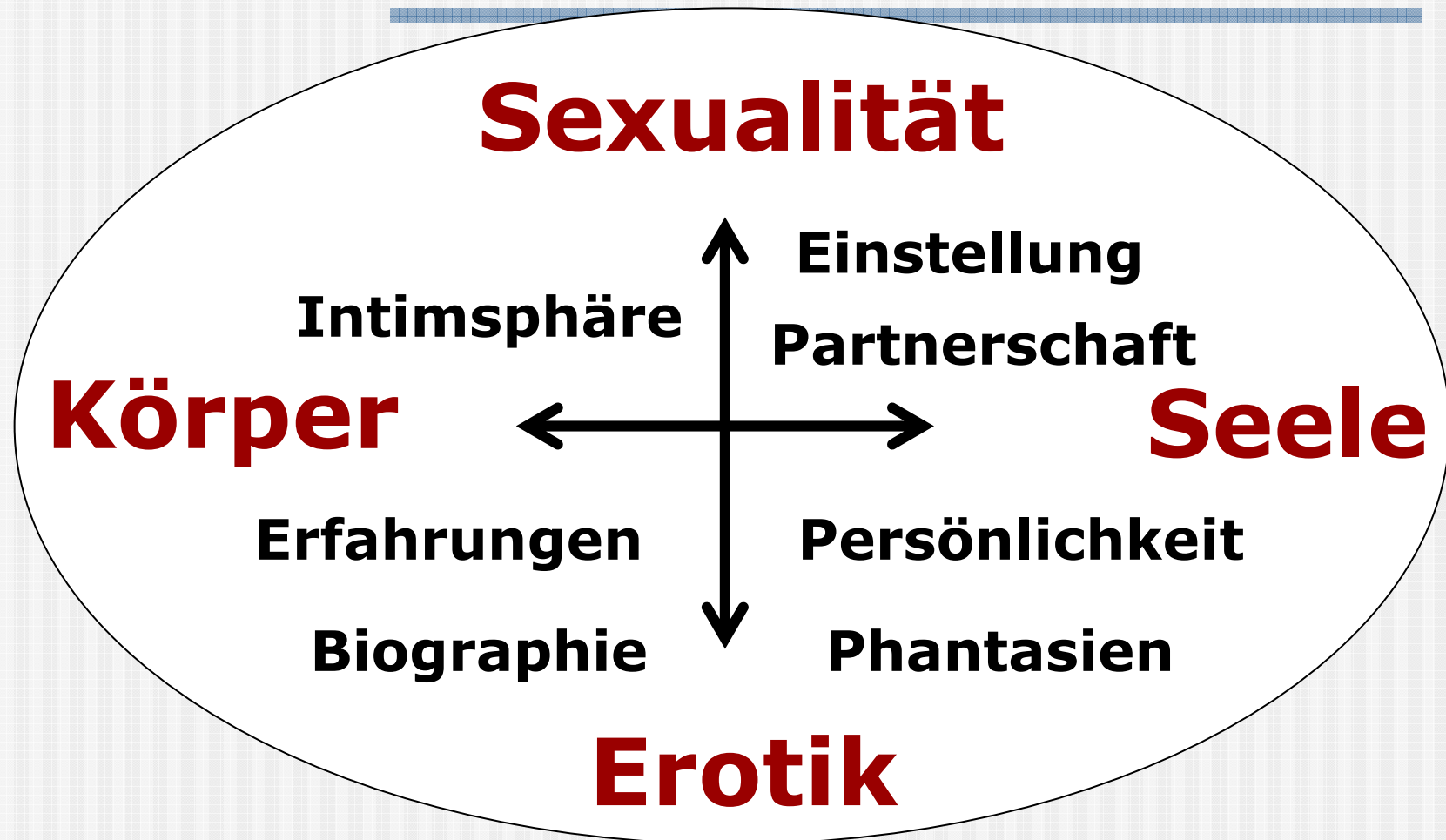


# Sexualität und Erotik



# Sexualität und Krankheit

---

## Organische Faktoren

Grundkrankheit, Risikofaktoren, Operation, Bewegungseinschränkung, Schmerzen, Medi

## Psychische Einflüsse

Einstellung/Stimmung, Selbstwertgefühl, Akzeptanz, Info-Defizit

## Soziale Effekte

Familie, Kollegen, Bekannte....  
„normal“ und „abnormal“

# **Sexualität und Herztransplantation**

---

**Problem Erektion / Ejakulation**  
**Unsicherheit Bodyimage**  
**Einfluss von Medikamenten**  
**Veränderte Libido**  
**Vermeiden sexueller Aktivität**  
**Depression**  
**Angst vor Herzproblemen**  
**Neue soziale Rolle**

# Sexualität ändert sich

---

**Libido**

**Libido abnehmend**

**Erektion**

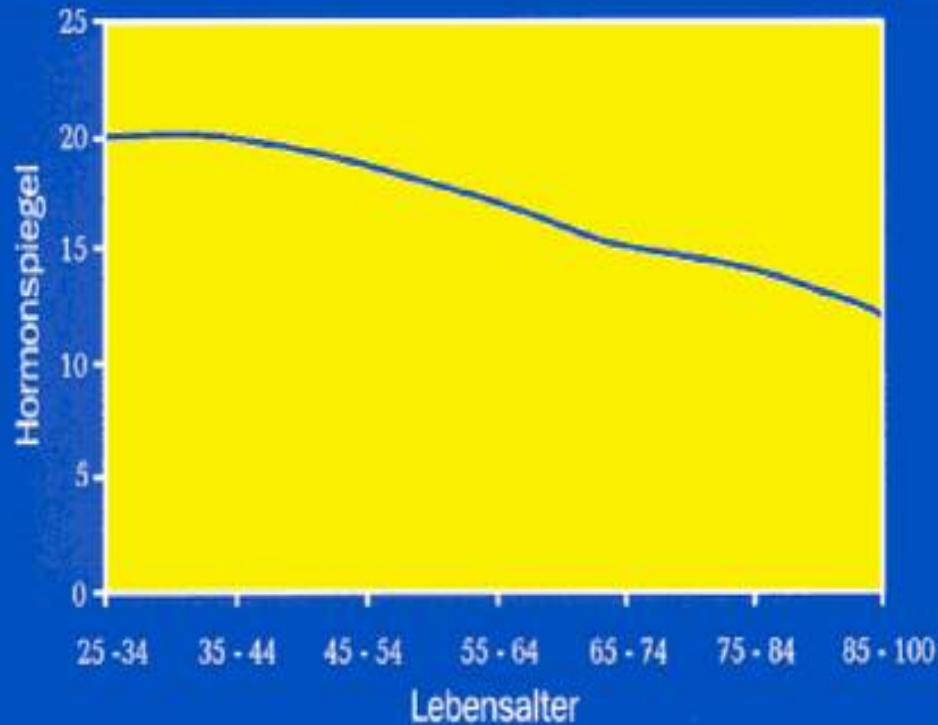
**Längere Erregungsphase**

**Ejakulation**

**Erektion langsamer  
und weniger stark**

**Längere Erholungsphasen**

**Samenerguss frühzeitig  
weniger Samenflüssigkeit  
mit geringerem Druck**



## Testosteron- defizit

**Müdigkeit**  
**depressive Verstimmung**  
**verminderter Antrieb**  
**nachlassende Libido**  
**abnehmende Konzentration**  
**Gedächtnisstörungen**

**„fast jeder Mann versagt  
- ab und zu“**

---

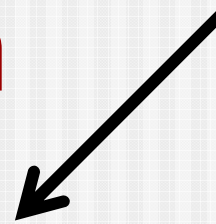
**Versagens-  
Erwartungsangst**



**Vermeidungs-  
verhalten**



**Erektion**



**Fixierung/Verstärkung  
der sexuellen Probleme**



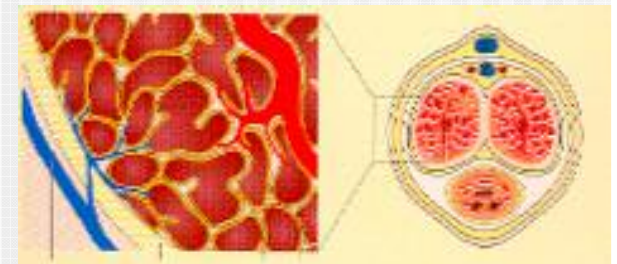
# Erektionsstörung ?

## ***Medikamente:***

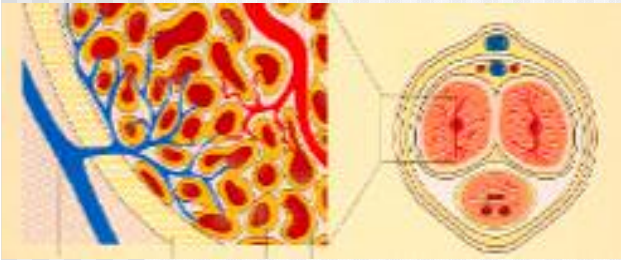
***PDE-5-Hemmer (Viagra, Levitra, Cialis)***

***SL Apomorphin (Uprima)***

- fördert Erektion
- wenig Spontaneität
- Nebenwirkungen
- Kosten



# Erektionsstörung ?

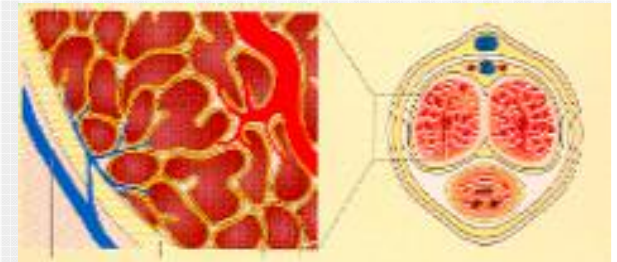


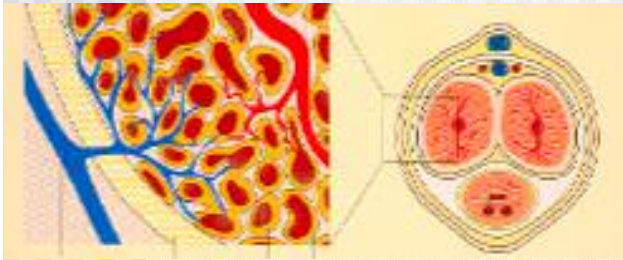
## ***Medikamente lokal:***

***SKAT (Caverject)***

***MUSE***

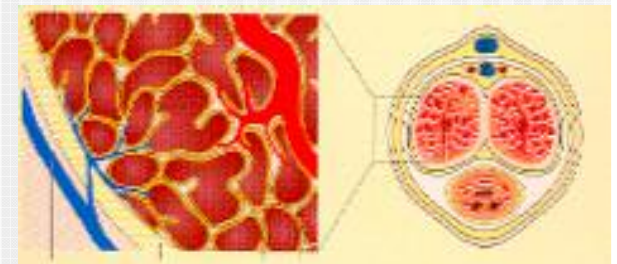
- löst Erektion aus
- wenig Spontaneität
- lokale Applikation
- Nebenwirkungen





# Erektionsstörung ?

***Mechanische  
Hilfsmittel:  
Vakuumpumpe  
Penisring  
Penisprothese***



# **Fertilität und Transplantation**

---

**Grundkrankheit beeinflusst Sexualität  
„urämischer Hypogonadismus“**

**Grundkrankheit beeinflusst Fertilität  
z.T. auch indirekt**

**Immunsuppressive Medikamente  
= dosisabhängiger Effekt**

# **Sexualität und Krankheit**

---

**Aufklärung / Enttabuisierung,  
Partner einbeziehen  
Probleme aufzeigen,  
darüber sprechen  
Unterstützend eingreifen,  
Hilfe vorstellen  
Sexualität passieren lassen,  
angst- und konfliktfrei**

# **Lebensstil und Krankheit**

---

**gesund ernähren  
regelmässig bewegen  
Stressmanagement  
Therapietreue  
Verhaltensdisziplin  
Sexualität leben**